

**Arbeitsauftrag:****1. Aufgabe**

Skizzieren Sie drei verschiedene Grafiken zur Niere. Nehmen Sie dazu als Hilfsmittel die Fotodokumentation der Nierensektion:

- a) zur äußeren Form
- b) Querschnitt einer Niere
- c) das Nierenmark mit den Pyramiden

**2. Aufgabe**

Beschriften Sie Ihre Grafiken und verwenden Sie die Fachbegriffe aus Ihren Unterlagen (siehe Stationenlernen).



Bild: paarig angelegte Nieren mit Harnleiter Quelle: Foto erstellt von Hildegunde Riegger und Angelika Tannenholz



Bild: Längsschnitt einer Niere mit Harnleiter Quelle: Foto erstellt von Hildegunde Riegger und Angelika Tannenholz



Bild: Längsschnitt einer Niere mit Harnleiter Quelle: Foto erstellt von Hildegunde Riegger und Angelika Tannenholz

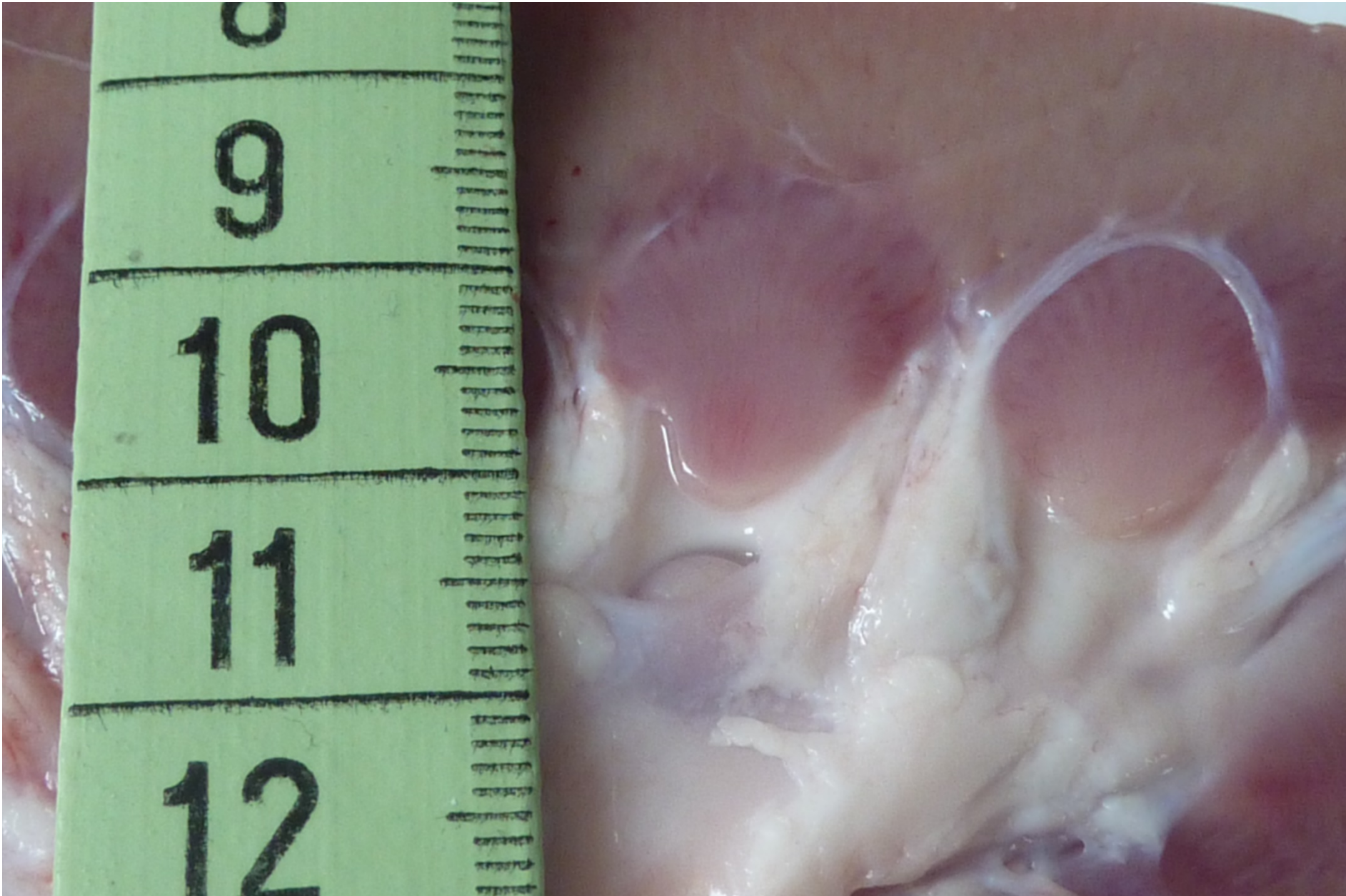


Bild: Nierenmark mit Pyramiden Quelle: Foto erstellt von Hildegunde Riegger und Angelika Tannenholz